

An aerial, grayscale photograph of Helsinki, Finland, showing the railway station and surrounding urban landscape. The text is overlaid on the image.

Helsingin rautatieaseman muuttuva kävely-ympäristö, suunniteltua vai sattumaa?



TARU NISKANEN

Arkkitehti SAFA, M.Sc.

Väitöskijatutkija, WitLAB

Yliopisto-opettaja

Arkkitehtuurin laitos

Taiteiden suunnittelun korkeakoulu

Aalto Yliopisto



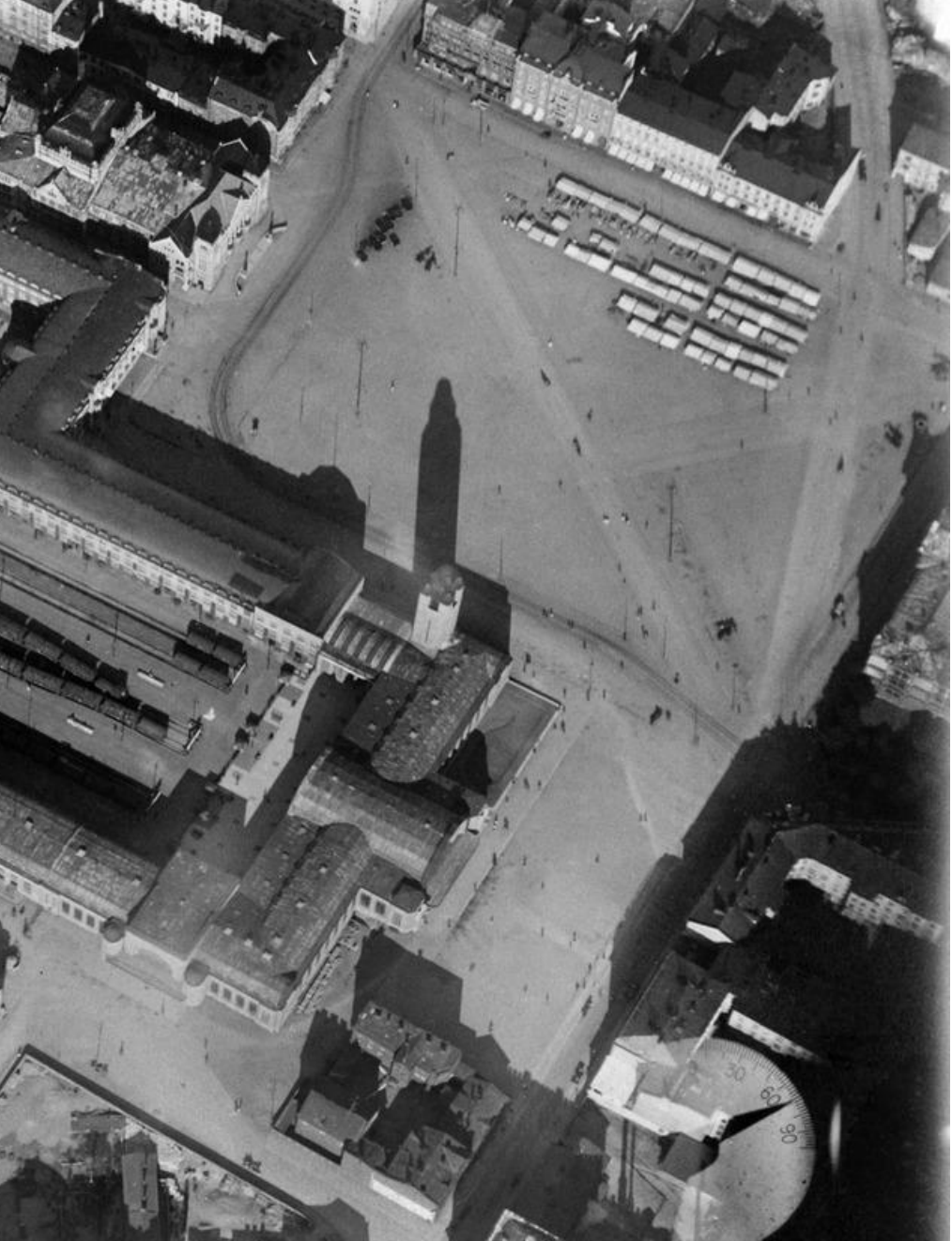
- Mitä tarkoittaa tilallinen oikeudenmukaisuus?
- Miten rautaiaseman seudun kävely-ympäristö on muuttunut?
- Miten tilaa on jaettu eri käyttäjien kesken ja miten kävelylle varattu tila – (pinta-ala) on muuttunut?

Kuva: Kari Hakli, 1972, Helsingin kaupunginmuseo www.helsinkikuvia.fi



- Helsingin rautatieaseman ympäristö tarjoaa kiinnostavan ikkunan kaupunkisuunnittelun historialliselle tarkastelulle.
- Alue on Suomen vilkkain jalankulkualue.
- Onko tilanjako ja jalankulkijoille varattu tila olleet tietoisia päätöksiä vai sattumaa?

Kuva: Eeva Rista, 1977, Helsingin kaupunginmuseo www.helsinkikuvia.fi



TILALLINEN OIKEUDENMUKAISUUS – SPATIAL JUSTICE

- Reilu – fair
- Tasa-arvoinen, yhdenvertainen – equitable
- Inklusiivinen – inclusive

(Susan Fainstein, Edward Soja, Fillipe Feitosa, Jan Wolf, Joao Marques)

Sosiaalinen oikeudenmukaisuus ja oikeus kaupunkiin – social justice, right to the city (Henry Lefebvre, David Harvey)

Liikkumisen oikeudenmukaisuus – Mobility justice
(John Urry, Mimi Sheller)

Kuva: Ilmakuva Helsingin rautatieasemasta, 1924, Helsingin kaupunginmuseo www.helsinkikuvia.fi



RAUTATIEASEMAN YMPÄRISTÖ ON LIIKENTEEEN SOLMUKOHTA

- Jalan kaupungilla –kysely 2018
- Jalankululaskennat Helsingissä
- Helsingin jalankulkuympäristöjen laadulliset arvioinnit 2016

Kuva: Jalan kaupungilla –kysely, Rautatieaseman ohittavat hyöty – ja virkistysreitit 2018, Helsingin kaupunki



RAUTATIEASEMAN YMPÄRISTÖN KÄVELYTILAN MUUTOKSET

Kävelylle varattua tilaa on hahmoteltu:

- Piirtämällä kartoista tai maankäytön suunnitelmista
- Piirtämällä ortoilmakuvista
- Tutkimalla Kaupunginmuseon julkaisemia valokuvia

Kuva: Helsingin kartta, 1837, <https://historia.hel.fi/fi/kartta>

Kuva: www.helsinkikuvia.fi, Helsingin
kaupunginmuseo / Hoffers, Eugen, 1892 jälkeen



1872

Väkiluku: 23 000

RATAPIHA

RAUTATIENTORI

RAUTATIEASEMA

Kuva: www.helsinkikuvia.fi, Helsingin
kaupunginmuseo / Rosenbröijer, A.E., 1898



1909

Väkiluku: 79 000

RATAPIHA

RAUTATIEASEMA

RAUTATIENTORI

KAIVOKATU

1909



Kuva: www.helsinkikuvia.fi, Helsingin kaupunginmuseo /Signe Brander, 1909

Foto Signe Brander
Helsingfors 1909

1921

Kuva: www.helsinkikuvia.fi, Helsingin kaupunginmuseo / 1921

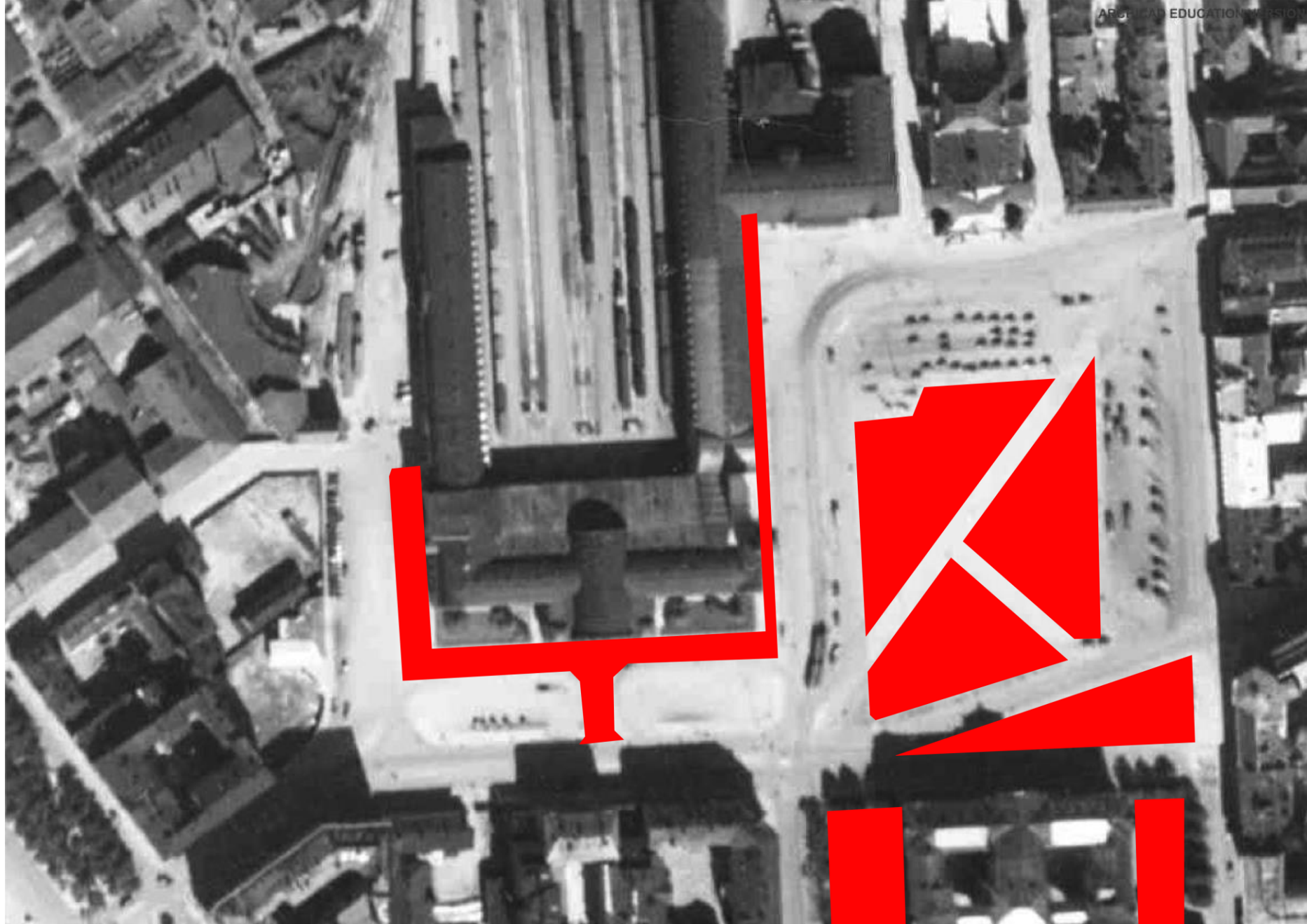


1932



Kuva: Helsingin
ortoilmakuva 1932,
Helsingin
Kaupungin
Geotekninen osasto,
Helsinki region
Infoshare, www.hri.fi

1932



Kuva: Helsingin
ortoilmakuva 1932,
Helsingin
Kaupungin
Geotekninen osasto,
Helsinki region
Infoshare, www.hri.fi

1939



N:o 4216 HELSINKI, Rautatientori
HELSINGFORS, Järnvägstorget

Kuva: www.helsinkikuvia.fi, Helsingin kaupunginmuseo/Veljekset Karhumäki oy, 1939

1950



Kuva: Helsingin
ortoilmakuva 1950,
Helsingin
Kaupungin
Geotekninen osasto,
Helsinki region
Infoshare, www.hri.fi

1950



Kuva: Helsingin
ortoilmakuva 1950,
Helsingin
Kaupungin
Geotekninen osasto,
Helsinki region
Infoshare, www.hri.fi

1953



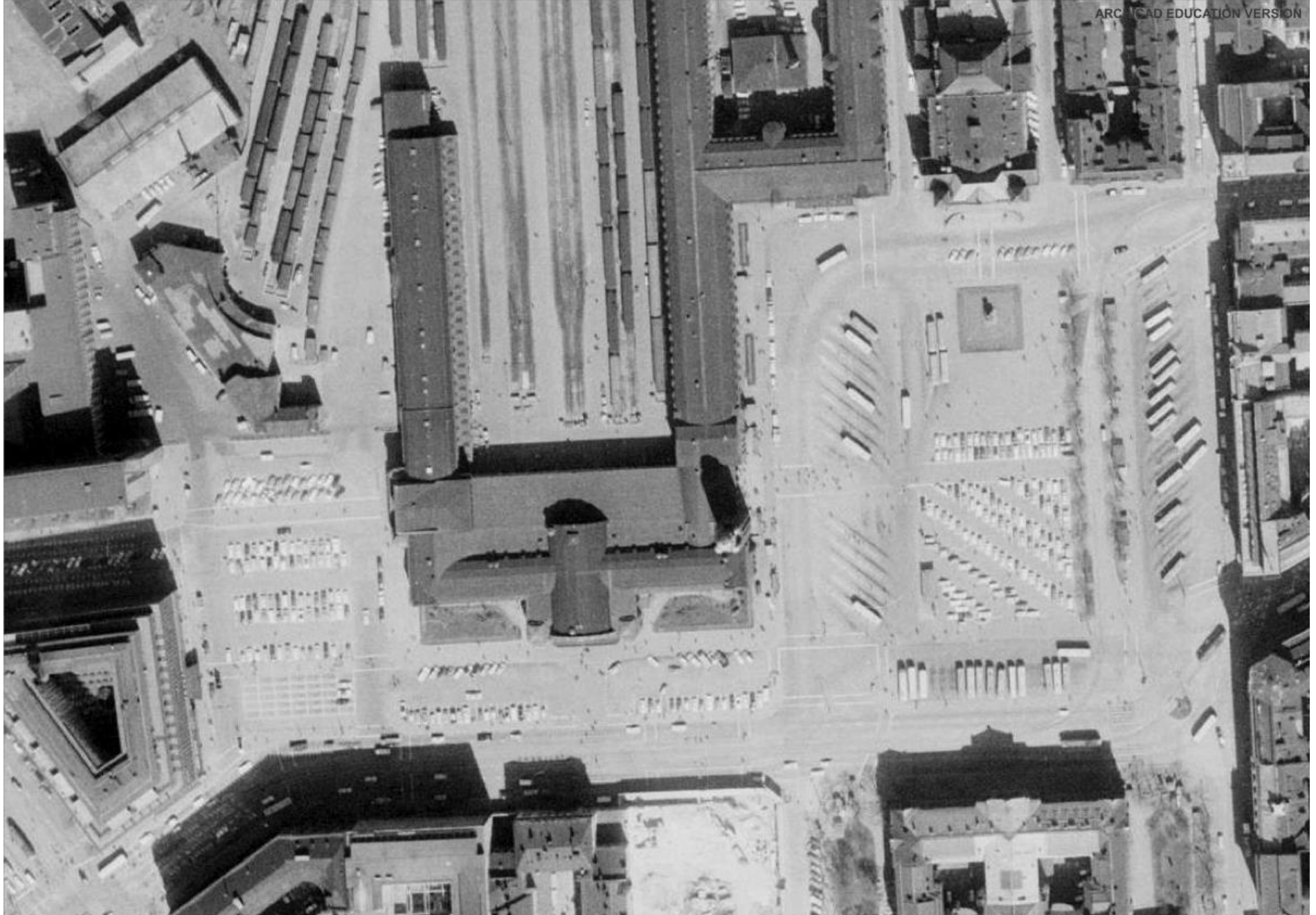
Kuva: www.helsinkikuvia.fi, Helsingin kaupunginmuseo, Okkola, Bertel, 1953

1961



Kuva: www.helsinki.fi, Helsingin kaupunginmuseo/aitila, Unto, 1961

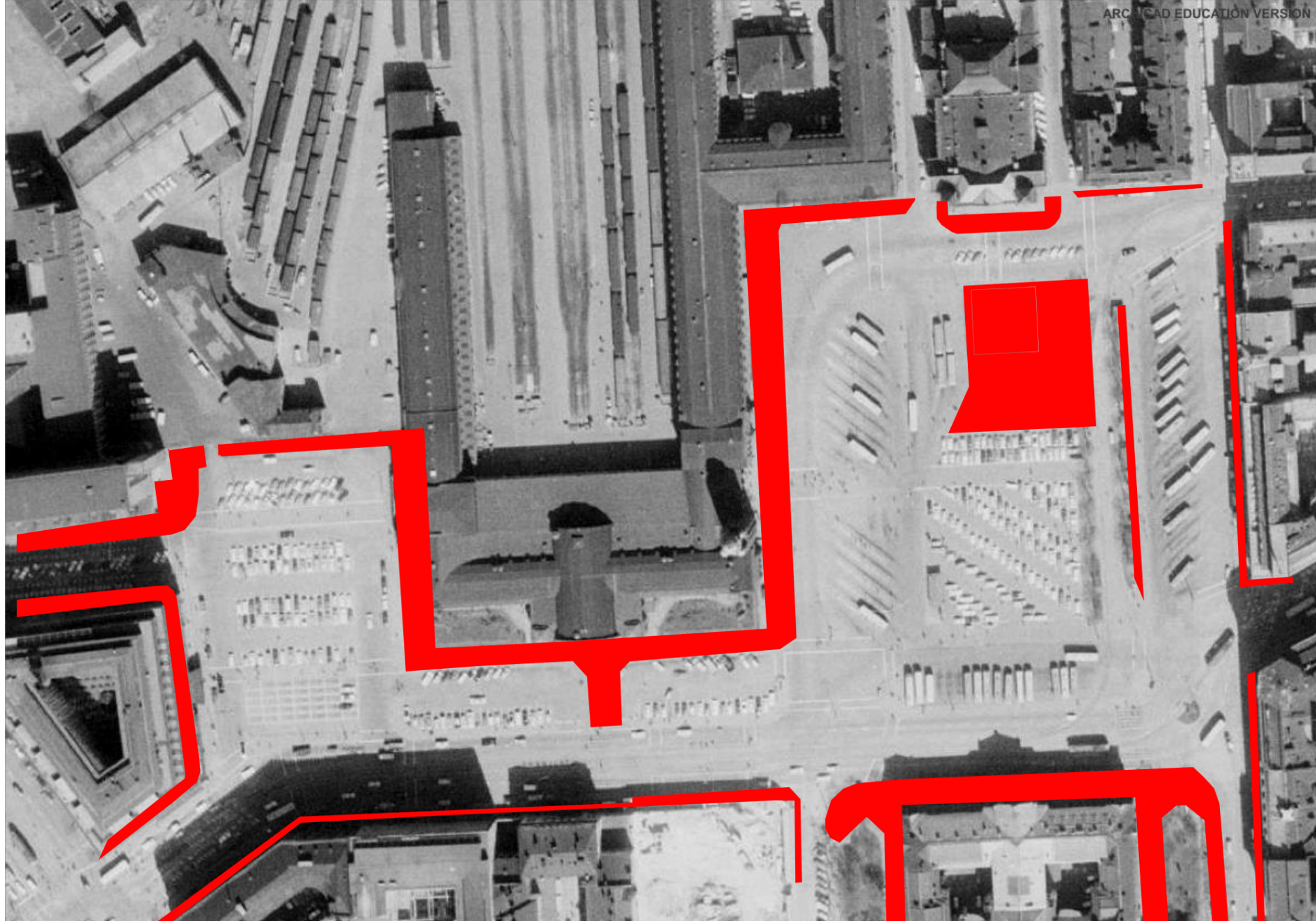
1964



ARC/CAD EDUCATION VERSION

Kuva: Helsingin
ortoilmakuva 1964,
Helsingin
Kaupungin
Geotekninen osasto,
Helsinki region
Infoshare, www.hri.fi

1964



ARC/CAD EDUCATION VERSION

Kuva: Helsingin
ortoilmakuva 1964,
Helsingin
Kaupungin
Geotekninen osasto,
Helsinki region
Infoshare, www.hri.fi

1970



Kuva: www.helsinki.fi, Helsingin kaupunginmuseo/ Kanerva, teuvo, 1970-luku

1976



Kuva: www.helsinki.fi, Helsingin kaupunginmuseo/1976

1982



Kuva: www.helsinki.fi, Helsingin kaupunginmuseo

Kuva: www.helsinki.fi, Helsingin kaupunginmuseo, Alanco, Jan. 1982

1988



Kuva: Helsingin
ortoilmakuva 1988,
Helsingin
Kaupungin
Geotekninen osasto,
Helsinki region
Infoshare, www.hri.fi

1988



Kuva: Helsingin
ortoilmakuva 1988,
Helsingin
Kaupungin
Geotekninen osasto,
Helsinki region
Infoshare, www.hri.fi

2000

Väkiluku: 551 000

ELIELINAUKIO

RAUTATIENTORI

RAUTATIEASEMA

ASEMA-AUKIO

KAIVOKATU

2020

Väkiluku: 648 042

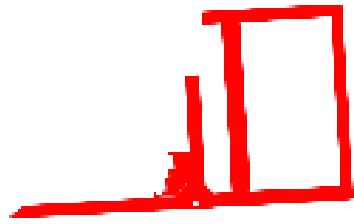
ELIELINAUKIO

RAUTATIENTORI

RAUTATIEASEMA

ASEMA-AUKIO

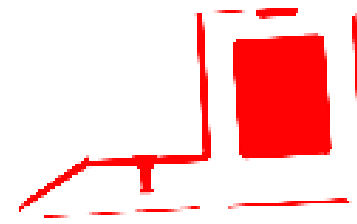
KAIVOKATU



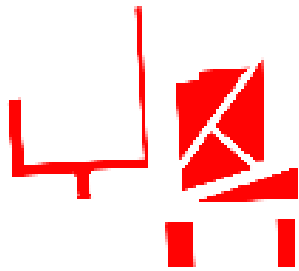
1872



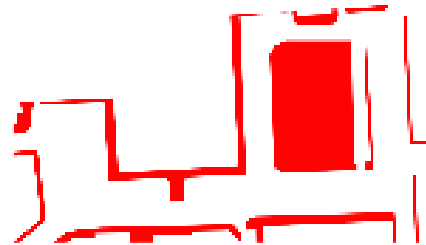
1909



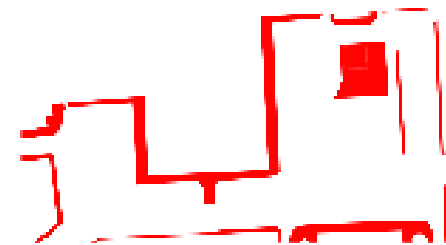
1924



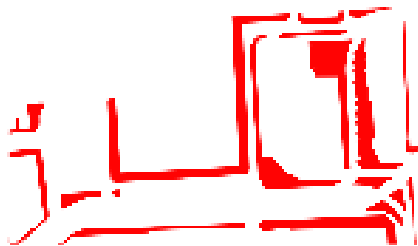
1932



1950



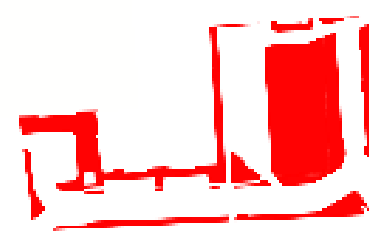
1964



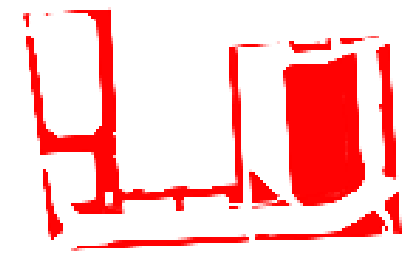
1976



1988



2000

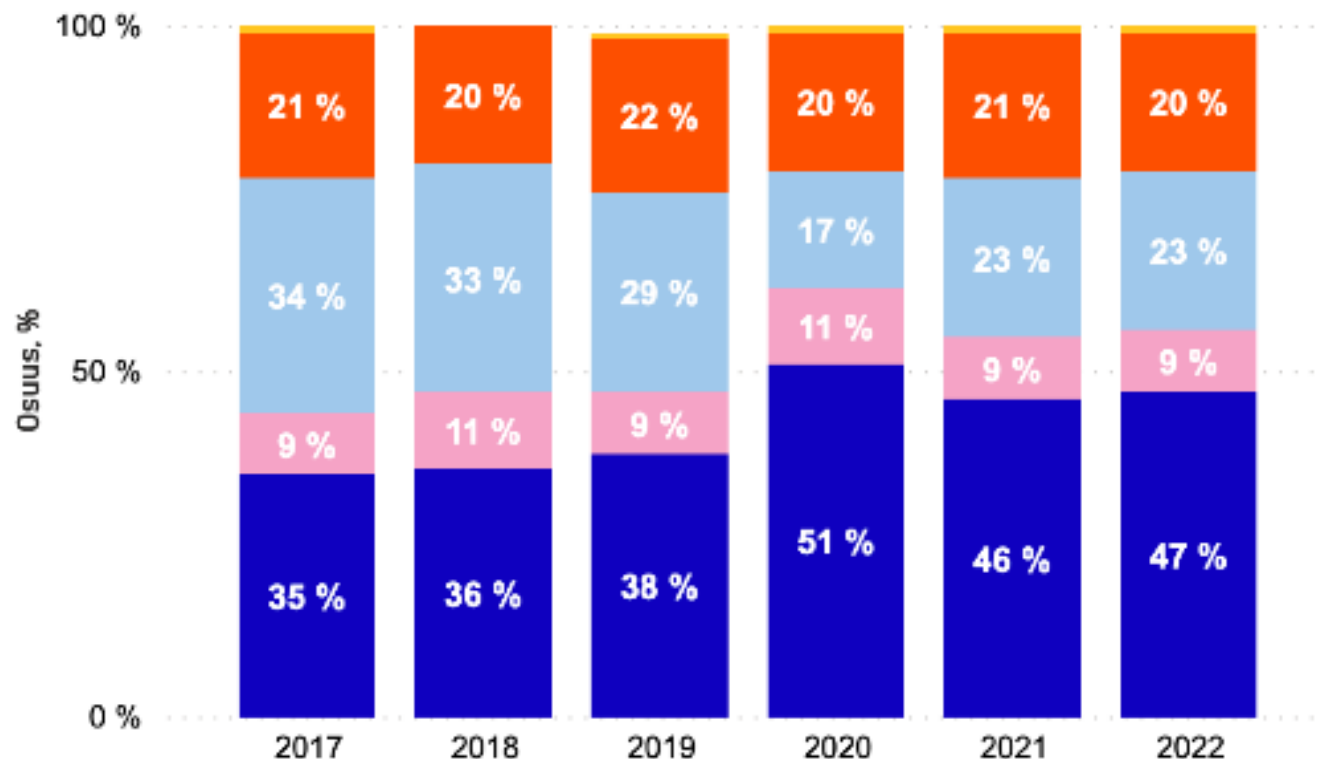


2020

Kulkumuotojakauma pääasiallisen kulkumuodon mukaan



● Kävely ● Polkupyörä ● Joukkoliikenne ● Henkilöauto ● Muu kulkutapa



Rajaa vuosia



Rajaa kulkumuodon mukaan

- Kestävät kulkumuodot
- Muut kulkumuodot

Valitse matkatyyppi

- Kaikki matkat
- Opiskelu- ja koulumatkat
- Työmatka
- Vapaa-ajan matkat

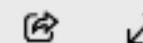


Lähde: Helsingin kaupunki, Helsingiläisten liikkumistottumukset

- 100% +

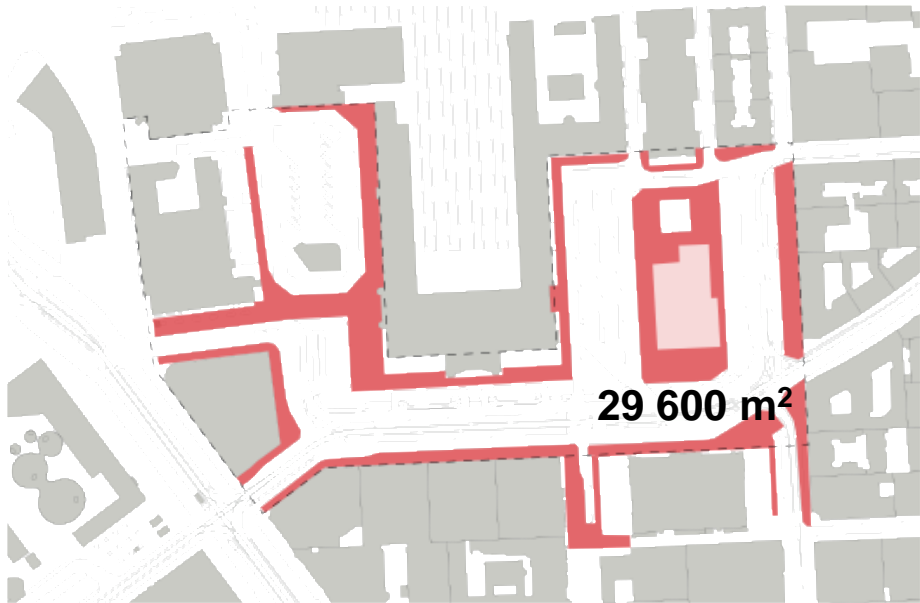
Microsoft Power BI

< 1 of 2 >





- Kokonaispinta-ala 71 000 m²
- Jalankulkualueiden pinta-ala n. 29 600 m²
- **Jalankulkualueiden osuus n. 40%**



55

KIITOS!



Kuva: www.helsinkikuvia.fi, Helsingin kaupunginmuseo/ Rista, Eeva, 1977