

Kävelijän matka kerjäläisestä kuninkaaksi...

Jani Päivänen 10.12.2024

...tai



1. Kävelijää kiinnostaa avoin kaupunki



GSD Talks: Richard Sennett, “The Open City”

YouTube [↗](#)

 YouTube · Harvard GSD · 23.10.2017

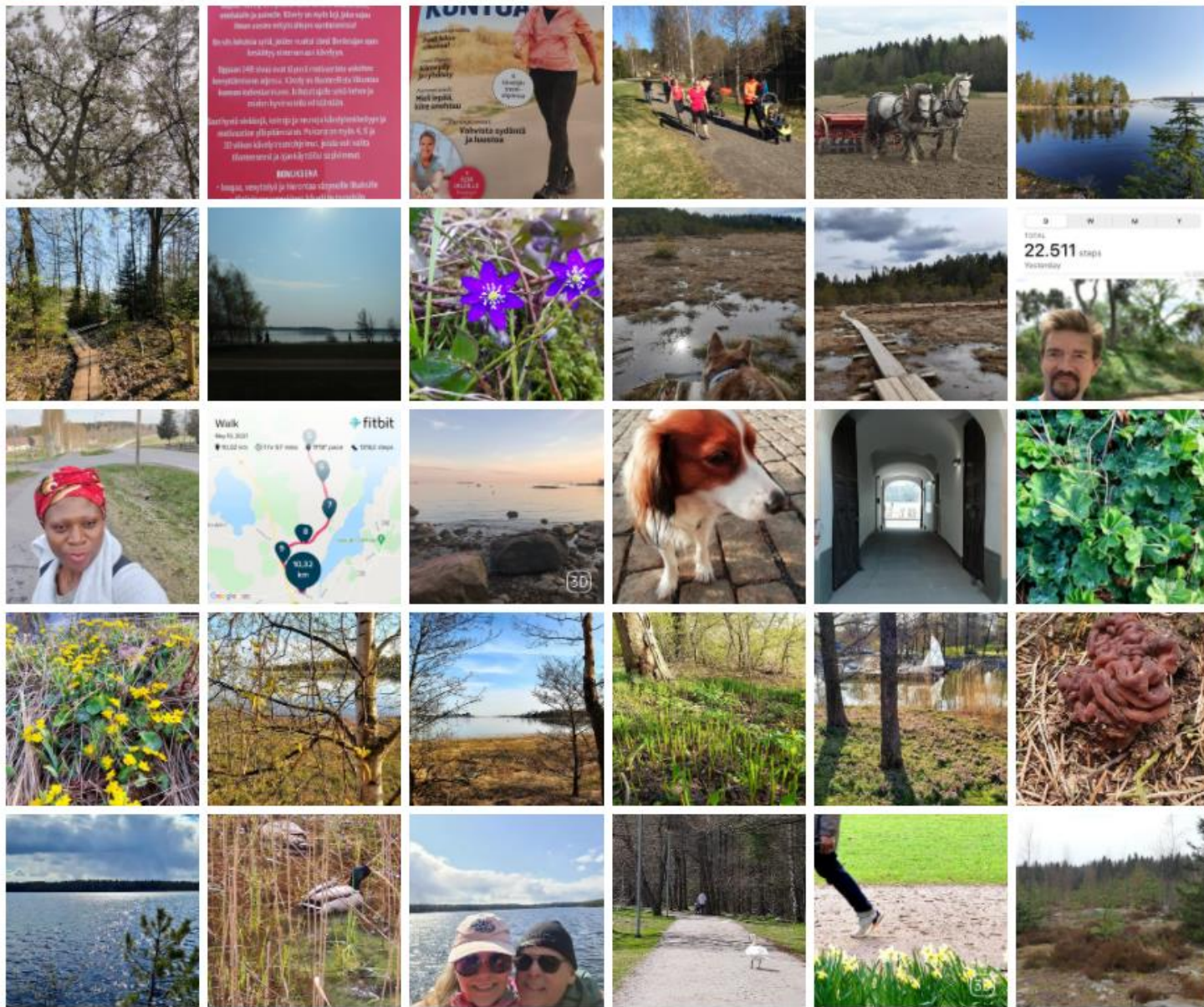


Tässä videossa

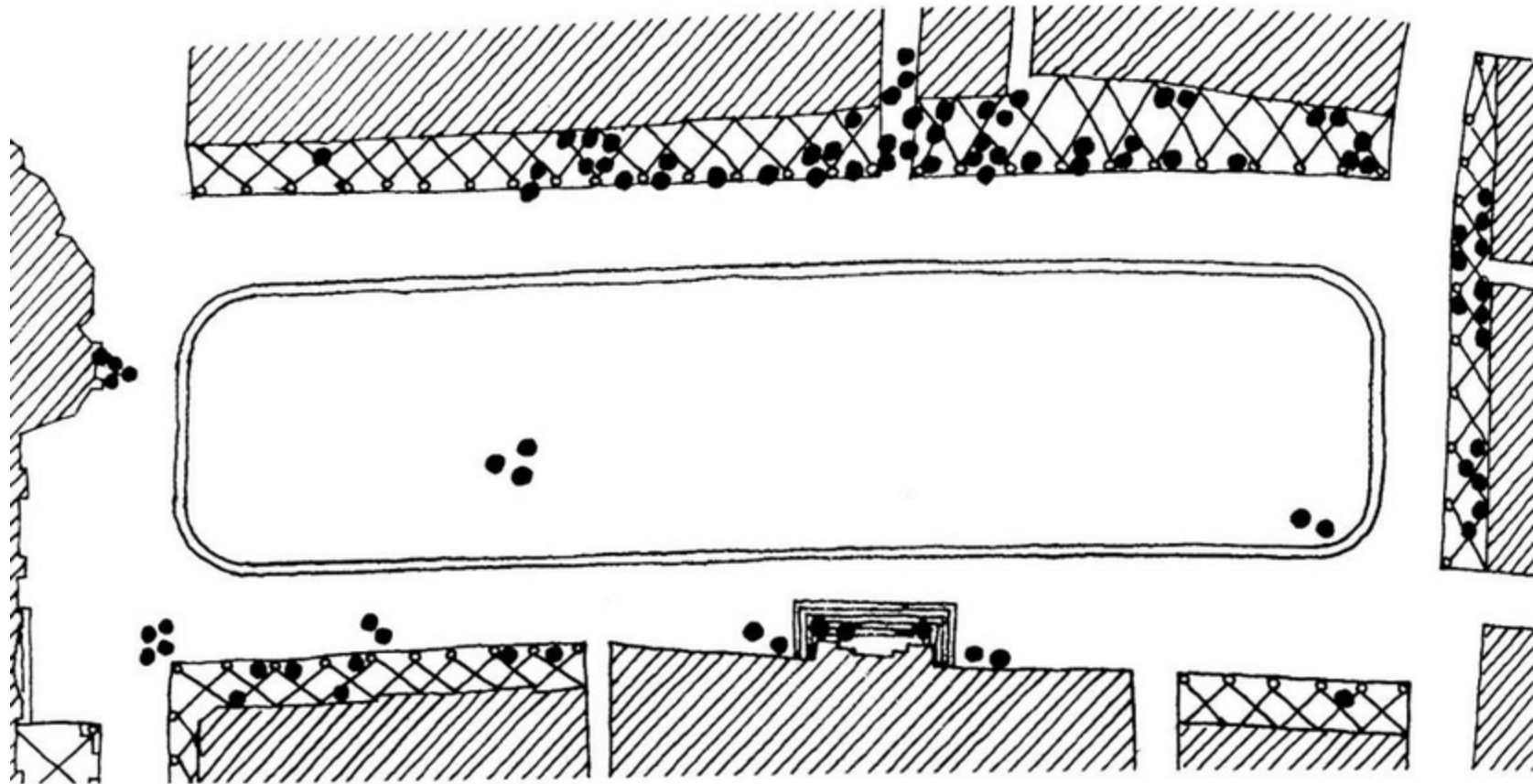
- 06:44 How do you see the physical and social parts...
- 16:33 How do we translate the idea of the open city into...
- 20:54 The translation of an open system into a city has...

2. Sinä olet kävelijä
– kokemuksellasi on
merkitystä





Käyttäytyminen - "reunaefekti"



Edge Effect at a Square in Ascoli Piceno, Italy (Gehl 2011, 148).

3. Hitain ja heikoin (= viisain ja kokenein) on paras mittatikku



Hyvä kävely-ympäristö ikäihmisten kannalta

Etäisyydet	Palvelut
<ul style="list-style-type: none"> • Kauppamatkojen tulisi olla lyhyitä eli muutaman sadan metrin mittaisia. • Fyysinen ja sosiaalinen turvallisuus ja esteettömyys tärkeitä matkan/reitin laatukriteerejä • Jyrkät mäet: mäet "kasvavat korkeutta" iän myötä, ja kulkeminen vaikeutuu erityisesti talvisin. • Matkoja pidentävät umpikujat, esteet ja suljetut alueet, jotka pakottavat käyttämään kiertoteitä • Pelottavat, turvattoman tuntuiset tai epämiellyttävät kohdat reitillä 	<ul style="list-style-type: none"> • Peruspalvelujen (kuten ruoka ja muut päivittäistavarat) läheisyys ratkaisevan tärkeää. • Asiointissa tärkeää on sosiaalisen vuorovaikutuksen mahdollisuus sekä tapaamispaikat niin sisä- kuin ulkotiloissakin. • Henkilöstön ja henkilökohtaisten palvelutilanteiden tärkeä merkitys: myyjä saattaa olla ainoita sosiaalisia kontakteja. • Terveyspalvelujen läheisyys on tärkeätä, vaikka edustavat vain pientä osaa ikääntyneiden kävelymatkoista.

Virkistys	Esteettömyys
<ul style="list-style-type: none"> • Pienet luontopaikat ovat sitä tärkeämpiä mitä lähempänä. Kodin välittömässä läheisyydessä, olevien metsiköiden tai puistojen tärkeys. Monipuolisemmille virkistysalueille ollaan valmiita kävelemään kilometrinkin matka. Myös kävely viheralueelle toimii virkistykseenä. • Lyhyiden virkistys/ulkoilureittien tärkeys ja levähdyspenkkien sekä kaiteiden ja wc-palvelujen tarjonta. 	<ul style="list-style-type: none"> • Penkit ja levähdyspaikat erittäin tärkeitä sekä lepotaukoja että sosiaalisten kohtaamisten ja ihmisten ilmoilla olemisen ja elämänmenon katselun takia. • Mahdollisuus wc-käynteihin on erityisen oleellinen esimerkiksi puistoissa, kauppa-asioilla tai muuten kaupungilla tai tuttavien kanssa liikkuesssa. • Säänsuojaiset paikat eri vuodenaikoina, esim. kauppakeskukset, jumppasali, kerhohuoneet ja muut kokoontumistilat. Lämpimät odotustilat pysäkeillä ja asemilla.

Sosiaalinen ympäristö	Turvallisuus
<ul style="list-style-type: none"> • Sosiaalinen ympäristö synnä lähteä ulos: samalla tapaamisista, sosiaalisia kohtaamisia -> Tukeeko vai vaikeuttaako kävely- ja palveluympäristö sosiaalista vuorovaikutusta • Yhdessä käveleminen tuo sekä seuraa että turvaa esimerkiksi heille, joilla on kriittisiä terveysasioita huomioitavana • Kokoontumispaikkojen saavutettavuus sekä levähtämismahdollisuudet paikoissa, joissa kohtaaminen ja keskustelu on esimerkiksi äänimaiseman kannalta miellyttävää. 	<ul style="list-style-type: none"> • Suoja häiriökäyttäytymiseltä asiointin kannalta tärkeissä paikoissa. • Fyysisesti ja psykososiaalisesti turvallisen tilan tarve, kun hitaus, fyysisen voiman vähentyminen, nopeuden hidastuminen, tasapainon heikentyminen rajoittavat liikkuvuutta. • Tyhjät/autiot tiet ja paikat lisäävät turvattomuutta etenkin pimeinä aikoina; kanssakulkijoiden läsnäolo tuo turvaa.



4. Vie suunnittelijat kävelyllä



Kävely-ympäristön arviointia

Suoja	LIIKENNETURVALLISUUS JA SUOJA ONNETTOMUUKSILTA <ul style="list-style-type: none"> Jalankulun turvallisuus Turvallisuuden kokemus 	SOSIAALINEN TURVALLISUUS: SUOJA RIKOKSILTA JA VÄKIVALLALTA <ul style="list-style-type: none"> Vilkas ja elävä julkinen tila Näköyhteys rakennuksista kadulle Toimintoja sekä päivisin että öisin Hyvä valaistus 	SUOJA EPÄMIELLYTTÄVILTÄ AISTIKOKEMUKSILTA <ul style="list-style-type: none"> Tuuli Sade ja lumi Kylmyys/kuumuus Saasteet Pöly, melu, häikäisy
Viihtyisyys	KÄVELY-MAHDOLLISUUDET <ul style="list-style-type: none"> Kävelymahdollisuudet Tilaa kävellä Esteettömyys Laadukkaat pinta-aineet Saavutettavuus kaikille väestöryhmille Kiinnostavat julkisivut 	OLESKELU-MAHDOLLISUUDET <ul style="list-style-type: none"> Reunaefekti/kutsuvat oleskelu-alueet Seisomisen tuet 	ISTUMIS-MAHDOLLISUUDET <ul style="list-style-type: none"> Istumiselle varatut alueet Katselu ympäristö: maisema, aurinko, ihmiset Hyvät istuinpaikat Penkit lepäämistä varten
	KATSELU-MAHDOLLISUUDET <ul style="list-style-type: none"> Kohtuulliset näköetäisyydet Esteettömät näkölinjat Kiinnostavat näkymät Valaistus (pimeän aikaan) 	PUHE- JA KUUNTELU-MAHDOLLISUUDET <ul style="list-style-type: none"> Matala melutaso Kadunkalusteet, jotka tarjoavat keskustelun tiloja 	LEIKIN JA ITSEILMAISUN MAHDOLLISUUDET <ul style="list-style-type: none"> Luovan toiminnan, fyysisen aktiivisuuden, liikunnan ja leikin tilat Päivä- ja yöaikaan Kesällä ja talvella
Nautinto	MITTAKAAVA <ul style="list-style-type: none"> Rakennusten ja tilojen suunnittelu ihmisen mittakaavaan 	HYVISTÄ SÄÄOLOISTA NAUTTIMINEN <ul style="list-style-type: none"> Aurinko/varjo Lämpö/viileys Tuulenvire 	MIELLYTTÄVÄT AISTIKOKEMUKSET <ul style="list-style-type: none"> Laadukas muotoilu ja yksityiskohdat Laadukkaat materiaalit Kauniit maisemat Puut, kasvit, vesiaiheet

Kävely-ympäristön laatua on hyvä arvioida **yhdessä** soveltamalla Jan Gehlin laatukehikkoa.

Arvioidaan reitillä olevia kohteita:

- Kävellen saapuminen, **ensivaikutelma**
- Onko paikka **siisti ja hoidetun oloinen?**
- Onko paikka **viihtyisä?**
- Onko katukuva / visuaalinen maisema **kiinnostava/miellyttävä?**
- Onko **äänimaisema** miellyttävä ja onko jutteleminen helppoa?

Arvioidaan koko reittiä:

- Onko reitillä **turvallista** liikkuu kävellen?
- Kuinka **esteetön** reitti on? Onko reitillä esteitä, jotka pidentävät tai hankaloittavat liikkumisesteisten matkaa?
- Onko kävelijällä **suorat yhteydet** paikasta paikkaan ja koko tarkasteltavan alueen läpi?

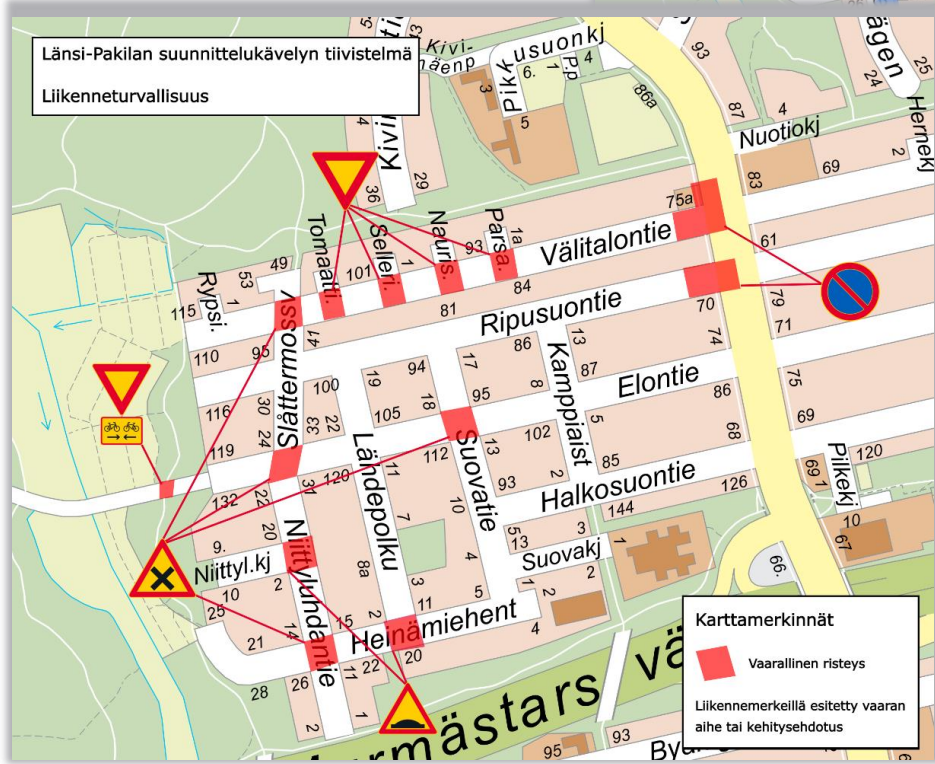
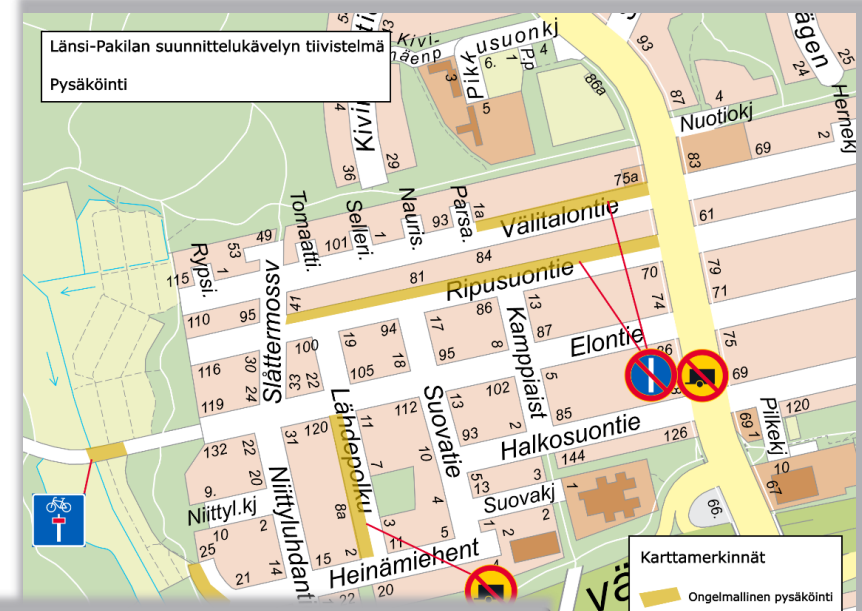
- Onko reitin varrella **istumapaikkoja**, onko niitä riittävästi ja kuinka laadukkaita ne ovat?
- Onko reitillä **leikin tai pelien** mahdollisuuksia?
- Missä määrin reitillä on **puita, kasvillisuutta, viherympäristöä** ja kuinka laadukasta se on?
...ja muita paikalle / paikallisille tärkeitä asioita



Länsi-Pakilan katujen saneeraus. Kuva: Liisa Mustonen

5. Kutsu paikalliset kävelylle





Karttamerkinntät

- Ongelmallinen pysäköinti
- Liikennemerkeillä esitetty ongelma tai kehitysehdotus

Karttamerkinntät

- Vaarallinen risteys
- Liikennemerkeillä esitetty vaaran aihe tai kehitysehdotus

Karttamerkinntät

- Kehityskohde

6. Muista ilta ja talvi



Kävely-ympäristön arviointia

Suoja	LIIKENNETURVALLISUUS JA SUOJA ONNETTOMUUKSILTA <ul style="list-style-type: none"> Jalankulun turvallisuus Turvallisuuden kokemus 	SOSIAALINEN TURVALLISUUS: SUOJA RIKOKSILTA JA VÄKIVALLALTA <ul style="list-style-type: none"> Vilkas ja elävä julkinen tila Näköyhteys rakennuksista kadulle Toimintoja sekä päivisin että öisin Hyvä valaistus 	SUOJA EPÄMIELLYTTÄVILTÄ AISTIKOKEMUKSILTA <ul style="list-style-type: none"> Tuuli Sade ja lumi Kylmyys/kuumuus Saasteet Pöly, melu, häikäisy
Viihtyisyys	KÄVELY-MAHDOLLISUUDET <ul style="list-style-type: none"> Kävelymahdollisuudet Tilaa kävellä Esteettömyys Laadukkaat pinta-aineet Saavutettavuus kaikille väestöryhmille Kiinnostavat julkisivut 	OLESKELU-MAHDOLLISUUDET <ul style="list-style-type: none"> Reunaefekti/kutsuvat oleskelu-alueet Seisomisen tuet 	ISTUMIS-MAHDOLLISUUDET <ul style="list-style-type: none"> Istumiselle varatut alueet Katseluympäristö: maisema, aurinko, ihmiset Hyvät istuinpaikat Penkit lepäämistä varten
	KATSELU-MAHDOLLISUUDET <ul style="list-style-type: none"> Kohtuulliset näköetäisyydet Esteettömät näkölinjat Kiinnostavat näkymät Valaistus (pimeään aikaan) 	PUHE- JA KUUNTELU-MAHDOLLISUUDET <ul style="list-style-type: none"> Matala melutaso Kadunkalusteet, jotka tarjoavat keskustelun tiloja 	LEIKIN JA ITSEILMAISUN MAHDOLLISUUDET <ul style="list-style-type: none"> Luovan toiminnan, fyysisen aktiivisuuden, liikunnan ja leikin tilat Päivä- ja yöaikaan Kesällä ja talvella
Nautinto	MITTAKAAVA <ul style="list-style-type: none"> Rakennusten ja tilojen suunnittelu ihmisen mittakaavaan 	HYVIÄ SÄÄOLOISTA NAUTTIMINEN <ul style="list-style-type: none"> Aurinko/varjo Lämpö/viileys Tuulenvire 	MIELLYTTÄVÄT AISTIKOKEMUKSET <ul style="list-style-type: none"> Laadukas muotoilu ja yksityiskohdat Laadukkaat materiaalit Kauniit maisemat Puut, kasvit, vesiaiheet

Pimeänä aikana painottuvat **suojan ja turvallisuuden** kysymykset! (Positiiviset elämykset nekin mahdollisia.)

Arvioidaan reitillä olevia kohteita:

1. Kävelen saapuminen, **ensivaikutelma**
2. Onko paikka **siisti ja hoidetun oloinen**?
3. Onko paikka **viihtyisä**?
4. Onko katukuva / visuaalinen maisema **kiinnostava/miellyttävä**?
5. Onko **äänimaisema** miellyttävä ja onko jutteleminen helppoa?

Arvioidaan koko reittiä:

1. Onko reitillä **turvallista** liikkua kävelen?
2. Kuinka **esteetön** reitti on? Onko reitillä esteitä, jotka pidentävät tai hankaloittavat liikkumisesteisten matkaa?
3. Onko kävelijällä **suorat yhteydet** paikasta paikkaan ja koko tarkasteltavan alueen läpi?

4. Onko reitin varrella **istumapaikkoja**, onko niitä riittävästi ja kuinka laadukkaita ne ovat?
5. Onko reitillä **leikin tai pelien** mahdollisuuksia?
6. Missä määrin reitillä on **puita, kasvillisuutta, viherympäristöä** ja kuinka laadukasta se on?
...ja muita paikalle / paikallisille tärkeitä asioita

Skata, Pietarsaari illalla. Kuva: Jani Päivänen



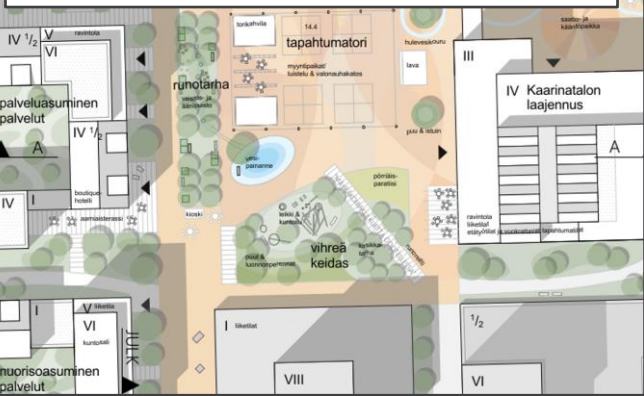
7. Kokeile "lisättyä kävelyä"



Matka uudelle torille

Kaarinan keskustan avoin ideakilpailu vuonna 2023.

Swecon ehdotus "Runoilijan löytöretki" sai lunastuksen. Keskustan eri osien toteutussuunnittelu jaettiin useille toimistoille ja Sweco pyydettiin torin suunnitteluun.



Myyntitorin toteutussuunnittelu (torin pohjoisosa). Swecon toteutussuunnitelma valmistui heinäkuussa 2024 ja jo lokakuussa rakentaminen oli pitkällä.



Torikokonaisuuden visiosuunnittelu. Keskittyä toripuistikkoon (eteläosa). Suunnittelu 2024-25, rakentaminen 2025-26.



Torikokous 1, toukokuussa 2024. Asukkaiden tarpeiden kartoitusta, lähtökohtien selvittämistä, yhteisideointia Urbanist AI-tekoälyllä.



Vuorovaikutuksessa hioutunut visiosuunnitelma. Kommenttien pohjalta viimeistely visiosuunnitelma. Yksityiskohtia, kuten leikki- ja istumapaikkoja sekä taideaiheita tarkennetaan vielä jatkossa.



Kolme visioluonnosta.

Kesällä 2024 laadittiin kolme erilaista...

...ratkaisua toripuistikoksi.



Torikokous 2, syyskuussa 2024. Visioluonnosten esittelyä ja keskustelua luonnoksista.





kaarinankaupunki

Kaarina



kaarinankaupunki Yhteisellä torilla viihtyvät kaikki! Paras olohuone kaarinalaisille! Upeat tavoitteet ja tähän pyritään, kun meidän kaupunkisuunnittelussa työtä edistetään 🙌

Jotta saisimme tietää mitä kaarinalaiset haluavat toriltaan on osallistettava asukkaita ja kysyttävä heiltä. Tällä kertaa vuorossa oli kaupungin nuorempi väki. Iso määrä toiveita ja tarpeita kirjattiin ylös ja rakenneltiin legoista illan mittaan upea tori! 🥰

Nuorten puheissa nousi esiin mm. vehreys, istuskelupaikat, kiipeilyteline, parkour, vesiaihe, myyntikojuja, pyöräparkki.

Torista tulee #paraspaikka, kun yhdessä suunnitellaan 😊

#paraspaikka #kaarina #nuortenajatuksia #uusitori #maankäyttö #kaupunkisuunnittelu

Kiitos hyvästä yhteistyöstä @swecofinland

[Suunnittelukartta ja legoista tehty rakennelma]

3w See translation



19 likes

October 4

Add a comment...

Post

7 askelta –unohtuiko jotain?

1. Kävelijää kiinnostaa avoin kaupunki
2. Ota omat kokemuksesi mukaan suunnitteluun
3. Hitain ja heikoin -> viisain ja kokenein toimikoon mittatikkuna
4. Vie suunnittelijat ulos
5. Kutsu paikalliset kävelylle
6. Muista ilta ja talvi
7. Kokeile ”lisättyä kävelyä”

Transforming society together